

PlaNet+ projektihallintaohjelmisto

Kunnat, kaupungit

(PlaNet+ on Artemis Finland Oy:n valmistama ja ylläpitämä tuote)

PlaNet+ yleiskuvaus

PlaNet-projektihallintaohjelmiston avulla projektien aikataulut, resurssit ja budjetti saadaan helposti hallintaan. Tuoteperhe soveltuu erityyppisten isojen kuin pientenkin projektien hallintaan. Sillä tehdään hetkessä valmiiseen taulukkopohjaan aikataulu ja tulostetaan se paperille. Tästä PlaNet taipuu edelleen koko organisaation monipuoliseksi yksittäisen projektin tai projektiohjelman hallinnan työvälineeksi. PlaNetilla laaditaan eri toimialoilla (rakentaminen, kaavoitus, kehitys, tietotekniikka...) niin yksittäisten kohteiden hankeaikataulut, yleisaikataulut, suunnitteluajataulut kuin projektiohjelmat.

PlaNet on käytännönläheinen ja helppokäyttöinen ohjelmisto, jonka perusominaisuuksia ovat mm.

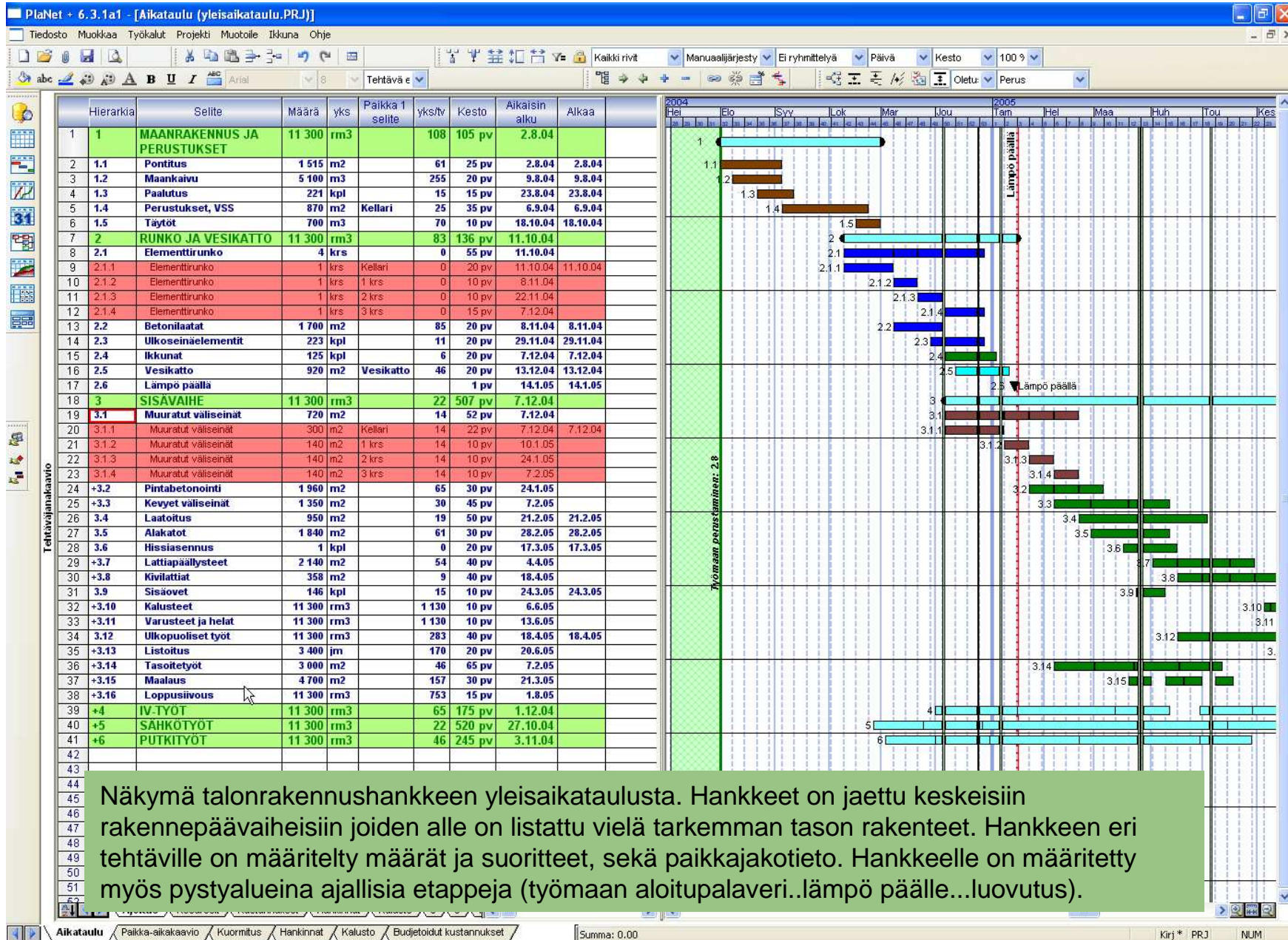
- hierarkkinen tehtäväjaottelu ja rekisterit
- monipuoliset näkymät (taulukko, janakaavio, kuvaajat, lomakkeet)
- tehtävien väliset riippuvuudet
- tuloihin ja menoihin perustuvat kassavirtakuvaajat sekä -taulukot
- monipuolinen resurssisuunnittelu ja -raportointi
- havainnollinen seuranta ja poikkeamien havainnointi (alkuperäinen, suunnitelma, toteutunut, jäljellä)
- monipuoliset tiedonsiirto-ominaisuudet

PlaNet+ tuo näiden ominaisuuksien lisäksi käytettäväksi ns. vinoviiva-aikataulutuksen, joka on erityisen tehokas ja hyvä väline suurissa, paikkajaotteisissa rakennusprojekteissa. Tarkoituksena perustilanteessa on yhdistää PlaNetilla tehtävä perinteinen rakennusprojektin yleisaikataulu ja resurssisuunnitelma PlaNet+:lla tehtävään, vinoviiva-aikatauluun sekä hankinta- ja kalustoajatauluun.

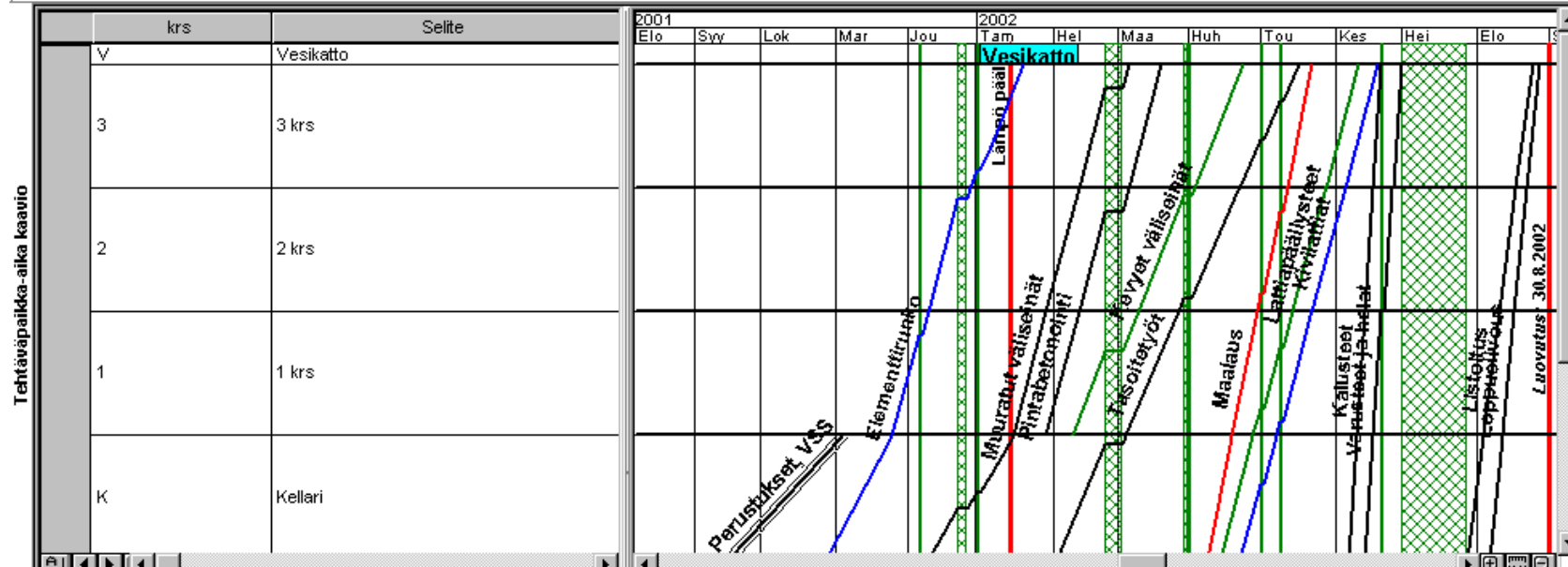
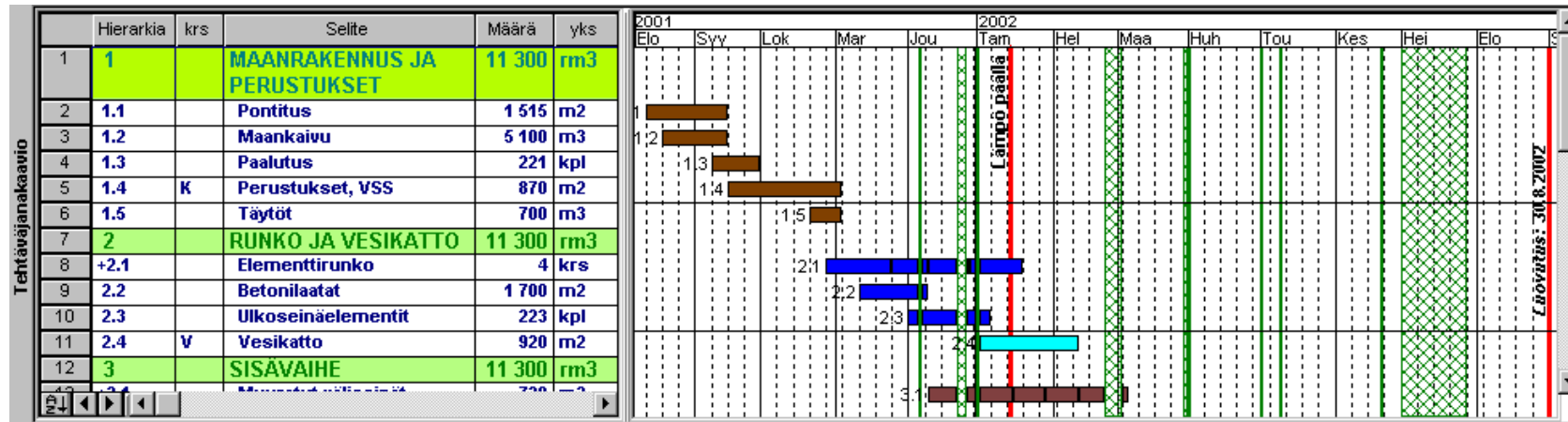
Planet Server -ratkaisun avulla PlaNet -projektit tallentuvat suoraan tietokantaan ja luovat näin avoimen rajapinnan projektien käsittelyyn. Projekteja voidaan hallita kannasta hallituin käyttöoikeuksin yksittäin tai halutuun koonnein ja ryhmittelyin ns. projektikeskusnäkyssä.

PlaNet-projektihallintaohjelmisto on yksi Suomen suosituimpia projektihallintaohjelmistoja, jota hyödyntää yli 500 yritystä ja julkisen sektorin asiakasta eri toimialoilta. Näistä Kaupunki-, kunta- ja sairaalaorganisaatio -asiakkaita on n. 90. PlaNetia hyödyntävät esim. Helsingin kaupunki (12 eri organisaatiota), Tampereen kaupunki, Kuopion kaupunki, Saarijärven kaupunki, Kymen sairaanhoitopiiri, Kuopion yliop. sairaala.

Talonrakennushankkeen yleisaikataulu, uudiskohde

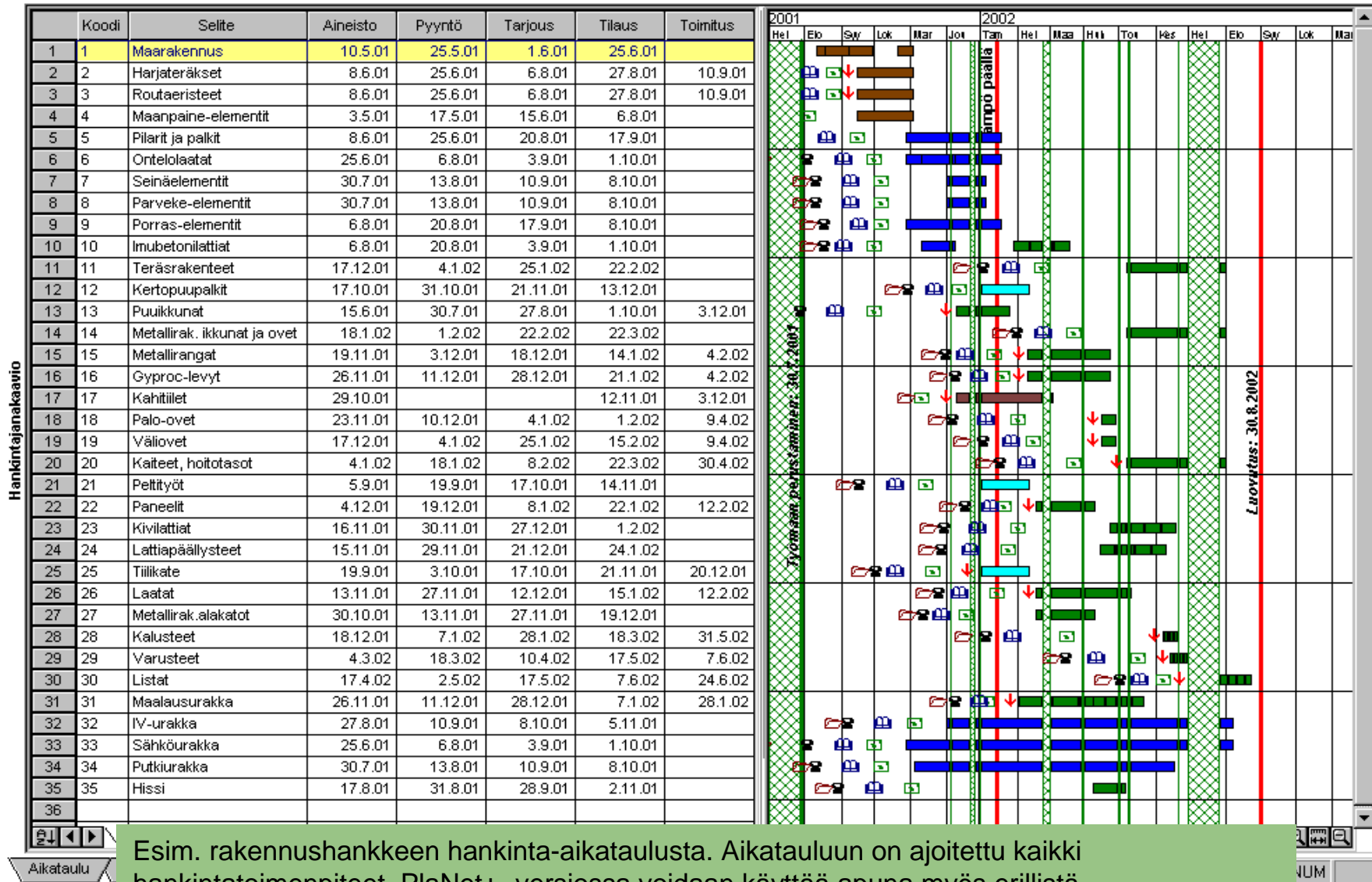


Talorakennushankkeen yleisaikataulu, vinoviivatarkastelu

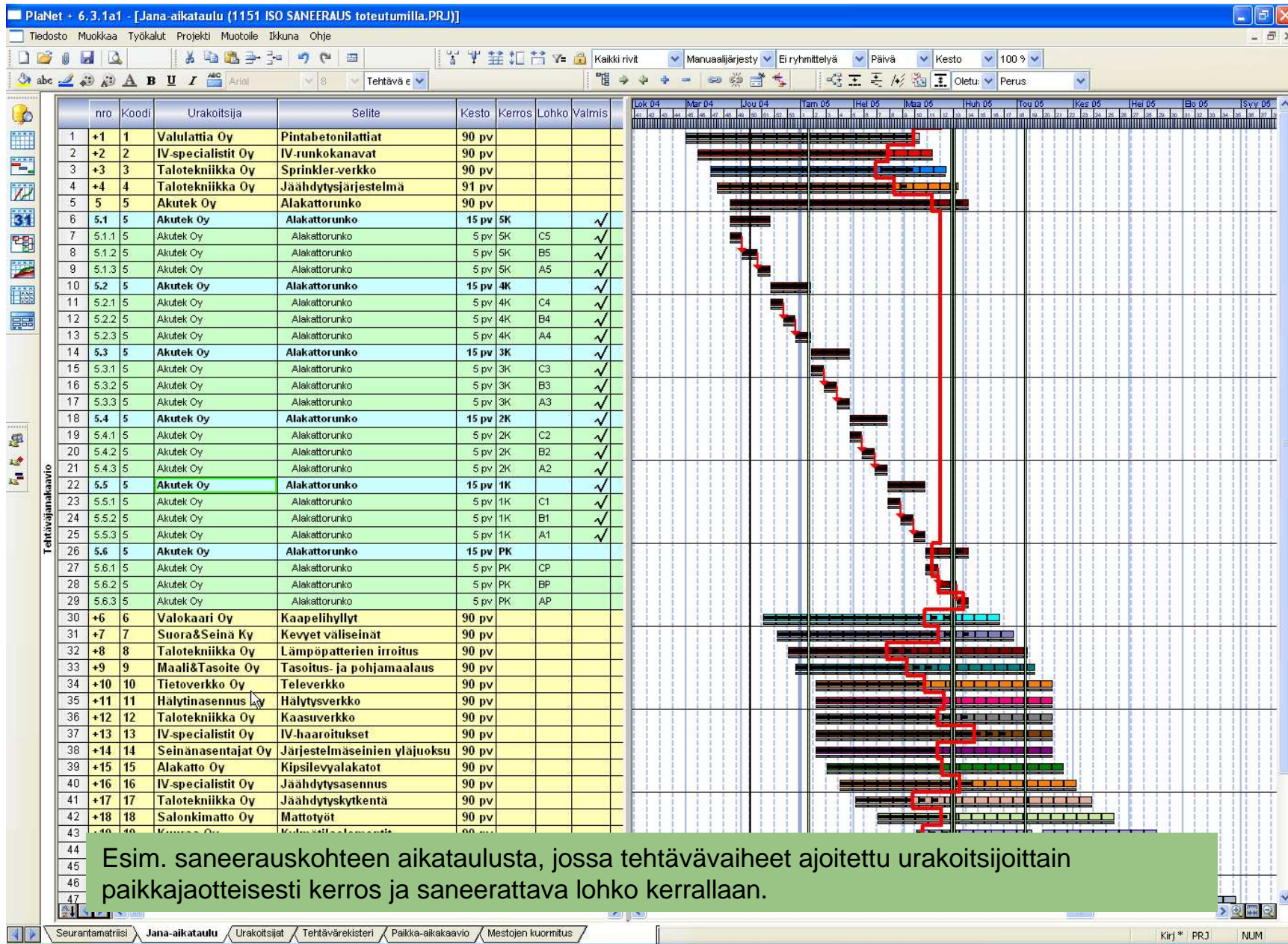


Ed. aikataulu voidaan tarkastella myös paikkajaoitteisesti vinoviiva-näkymän avulla. Toiminto auttaa ajoituksen suunnittelijaa esim. välttymään aikataulullisilta riskeiltä sekä ohjaamaan mahdollisimman optimaaliseen kokonaisajoittamiseen.

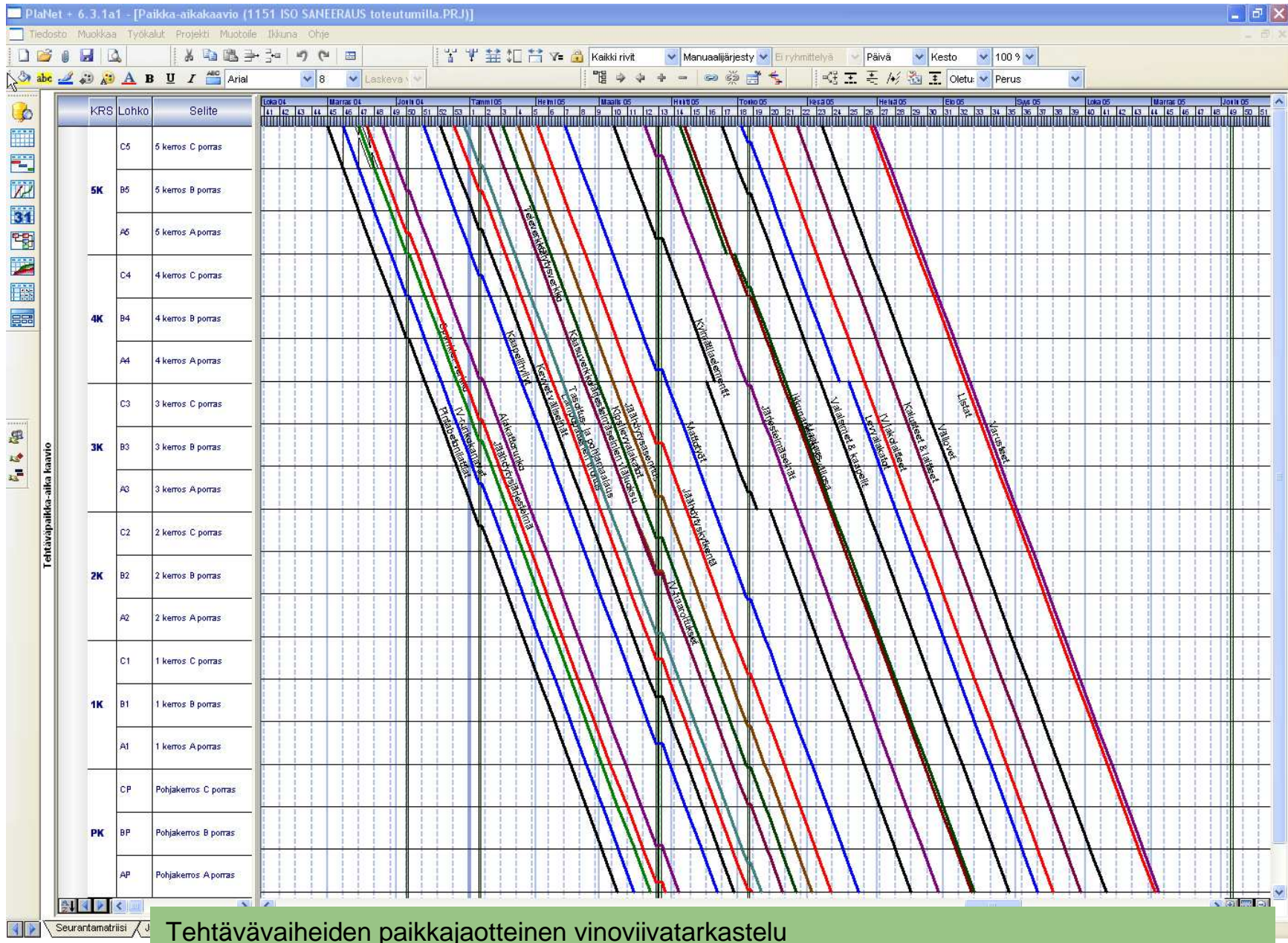
Talohankkeen yleisaikataulu, hankintojen ajoitus



Talonrakennushankkeen aikataulu, saneerauskohde

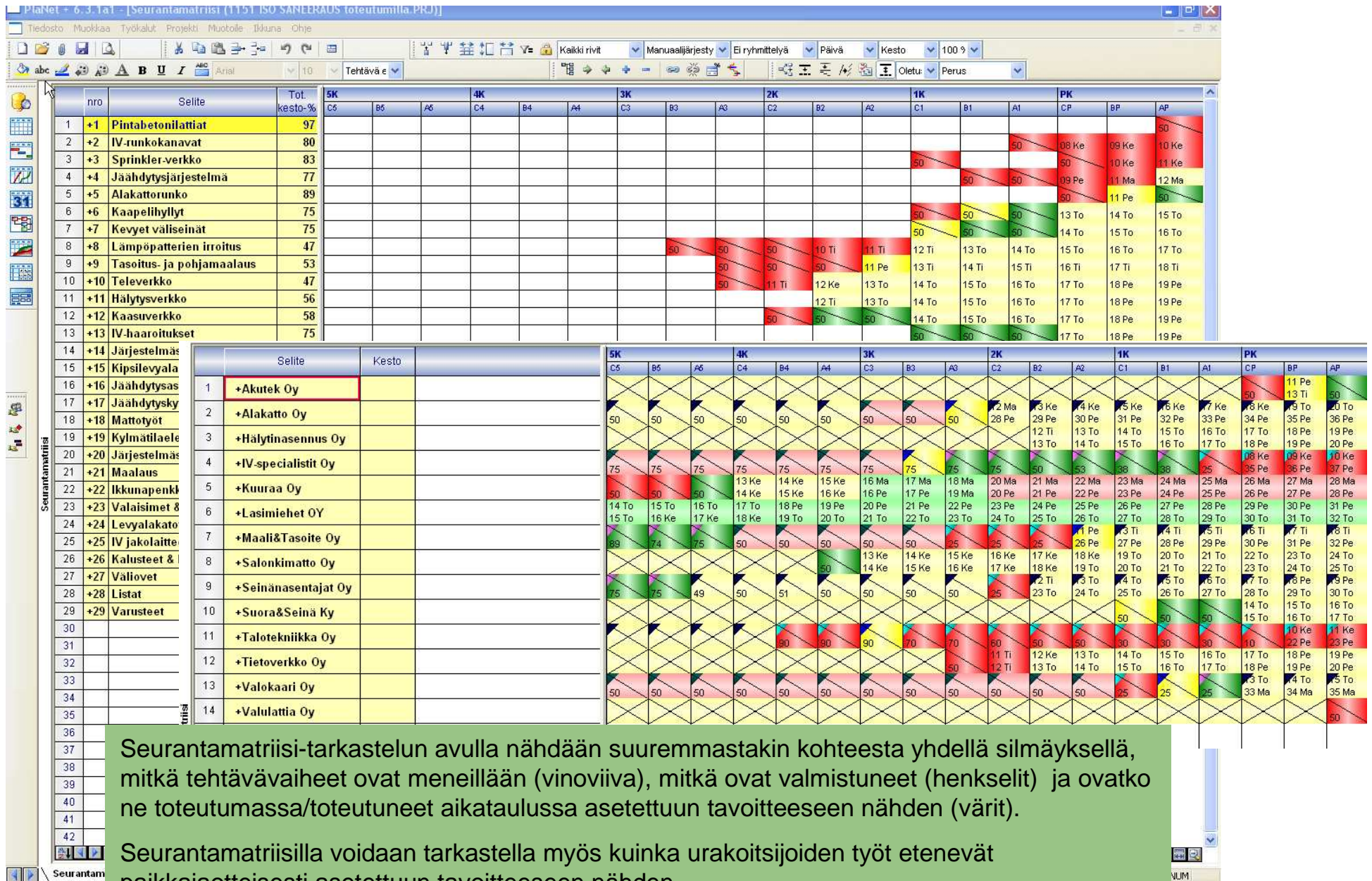


Talonrakennushankkeen aikataulu, saneerauskohde



Tehtävävaiheiden paikkajaotteinen vinoviivatarkastelu

Talonrakennushankkeen aikataulu, saneerauskohde



Seurantamatriisi-tarkastelun avulla nähdään suuremmastakin kohteesta yhdellä silmäyksellä, mitkä tehtävävaiheet ovat meneillään (vinoviiva), mitkä ovat valmistuneet (henkselit) ja ovatko ne toteutumassa/toteutuneet aikataulussa asetettuun tavoitteeseen nähden (värit).

Seurantamatriisilla voidaan tarkastella myös kuinka urakoitsijoiden työt etenevät paikkajotteisesti asetettuun tavoitteeseen nähden.